








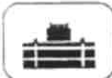


Die Traglasten an der Doppel-Klappspitze. Lifting capacities at the double folding jib. Forces de levage à la fléchette pliante double.

LTM 1025

	24,2 m - 26 m		8,2 m - 14,4 m			360°		3,3 t	75%																																																																																																																																																																																																																																																																																																																							
<table border="1"> <thead> <tr> <th colspan="13">24,2 m</th> <th colspan="3">26 m</th> </tr> <tr> <th rowspan="2">m</th> <th colspan="3">8,2 m</th> <th colspan="3">14,4 m</th> <th colspan="3">8,2 m</th> <th colspan="3">14,4 m</th> <th rowspan="2">m</th> </tr> <tr> <th>0°</th> <th>15°</th> <th>30°</th> <th>0°</th> <th>15°</th> <th>30°</th> <th>0°</th> <th>15°</th> <th>30°</th> <th>0°</th> <th>15°</th> <th>30°</th> </tr> </thead> <tbody> <tr><td>7</td><td>4,1</td><td></td><td></td><td></td><td></td><td></td><td>3,6</td><td></td><td></td><td></td><td></td><td></td><td>7</td></tr> <tr><td>8</td><td>4</td><td></td><td></td><td>2,1</td><td></td><td></td><td>3,4</td><td></td><td></td><td></td><td>2,1</td><td></td><td>8</td></tr> <tr><td>9</td><td>3,9</td><td>3</td><td></td><td>2</td><td></td><td></td><td>3,2</td><td>2,5</td><td></td><td></td><td>2</td><td></td><td>9</td></tr> <tr><td>10</td><td>3,8</td><td>2,8</td><td>2,3</td><td>2</td><td></td><td></td><td>3,2</td><td>2,4</td><td>1,9</td><td></td><td>1,9</td><td></td><td>10</td></tr> <tr><td>12</td><td>3,5</td><td>2,6</td><td>2,2</td><td>1,9</td><td>1,4</td><td></td><td>2,9</td><td>2,2</td><td>1,9</td><td>1,8</td><td>1,4</td><td></td><td>12</td></tr> <tr><td>14</td><td>3</td><td>2,5</td><td>2,1</td><td>1,7</td><td>1,4</td><td>1,2</td><td>2,7</td><td>2,1</td><td>1,8</td><td>1,6</td><td>1,3</td><td>1,1</td><td>14</td></tr> <tr><td>16</td><td>2,3</td><td>2,3</td><td>2</td><td>1,5</td><td>1,3</td><td>1,2</td><td>2,2</td><td>2</td><td>1,7</td><td>1,5</td><td>1,3</td><td>1,1</td><td>16</td></tr> <tr><td>18</td><td>1,8</td><td>1,9</td><td>2</td><td>1,4</td><td>1,3</td><td>1,1</td><td>1,8</td><td>1,9</td><td>1,7</td><td>1,4</td><td>1,2</td><td>1</td><td>18</td></tr> <tr><td>20</td><td>1,5</td><td>1,6</td><td>1,7</td><td>1,4</td><td>1,2</td><td>1,1</td><td>1,5</td><td>1,5</td><td>1,6</td><td>1,4</td><td>1,2</td><td>1</td><td>20</td></tr> <tr><td>22</td><td>1,2</td><td>1,3</td><td>1,4</td><td>1,3</td><td>1,2</td><td>1</td><td>1,2</td><td>1,3</td><td>1,3</td><td>1,2</td><td>1,1</td><td>0,9</td><td>22</td></tr> <tr><td>24</td><td>1</td><td>1,1</td><td>1,1</td><td>1,1</td><td>1,1</td><td>1</td><td>1</td><td>1</td><td>1,1</td><td>1</td><td>1</td><td>0,9</td><td>24</td></tr> <tr><td>26</td><td>0,8</td><td>0,9</td><td>0,9</td><td>0,9</td><td>1</td><td>1</td><td>0,8</td><td>0,8</td><td>0,9</td><td>0,9</td><td>1</td><td>0,9</td><td>26</td></tr> <tr><td>28</td><td>0,7</td><td>0,7</td><td></td><td>0,7</td><td>0,8</td><td>0,9</td><td>0,6</td><td>0,7</td><td>0,7</td><td>0,7</td><td>0,8</td><td>0,8</td><td>28</td></tr> <tr><td>30</td><td>0,6</td><td></td><td></td><td>0,6</td><td>0,7</td><td>0,7</td><td>0,5</td><td>0,5</td><td></td><td>0,6</td><td>0,5</td><td>0,7</td><td>30</td></tr> <tr><td>32</td><td></td><td></td><td></td><td>0,5</td><td>0,5</td><td>0,6</td><td></td><td></td><td></td><td>0,5</td><td>0,4</td><td>0,6</td><td>32</td></tr> <tr><td>34</td><td></td><td></td><td></td><td>0,4</td><td>0,4</td><td></td><td></td><td></td><td></td><td></td><td>0,4</td><td></td><td>34</td></tr> <tr> <td>I</td><td colspan="3"></td><td>90</td><td colspan="3"></td><td colspan="3"></td><td>100</td><td colspan="3"></td> </tr> <tr> <td>II</td><td colspan="3"></td><td>90</td><td colspan="3"></td><td colspan="3"></td><td>100</td><td colspan="3"></td> </tr> <tr> <td>III</td><td colspan="3"></td><td>90</td><td colspan="3"></td><td colspan="3"></td><td>100</td><td colspan="3"></td> </tr> </tbody> </table>										24,2 m													26 m			m	8,2 m			14,4 m			8,2 m			14,4 m			m	0°	15°	30°	0°	15°	30°	0°	15°	30°	0°	15°	30°	7	4,1						3,6						7	8	4			2,1			3,4				2,1		8	9	3,9	3		2			3,2	2,5			2		9	10	3,8	2,8	2,3	2			3,2	2,4	1,9		1,9		10	12	3,5	2,6	2,2	1,9	1,4		2,9	2,2	1,9	1,8	1,4		12	14	3	2,5	2,1	1,7	1,4	1,2	2,7	2,1	1,8	1,6	1,3	1,1	14	16	2,3	2,3	2	1,5	1,3	1,2	2,2	2	1,7	1,5	1,3	1,1	16	18	1,8	1,9	2	1,4	1,3	1,1	1,8	1,9	1,7	1,4	1,2	1	18	20	1,5	1,6	1,7	1,4	1,2	1,1	1,5	1,5	1,6	1,4	1,2	1	20	22	1,2	1,3	1,4	1,3	1,2	1	1,2	1,3	1,3	1,2	1,1	0,9	22	24	1	1,1	1,1	1,1	1,1	1	1	1	1,1	1	1	0,9	24	26	0,8	0,9	0,9	0,9	1	1	0,8	0,8	0,9	0,9	1	0,9	26	28	0,7	0,7		0,7	0,8	0,9	0,6	0,7	0,7	0,7	0,8	0,8	28	30	0,6			0,6	0,7	0,7	0,5	0,5		0,6	0,5	0,7	30	32				0,5	0,5	0,6				0,5	0,4	0,6	32	34				0,4	0,4						0,4		34	I				90							100				II				90							100				III				90							100			
24,2 m													26 m																																																																																																																																																																																																																																																																																																																			
m	8,2 m			14,4 m			8,2 m			14,4 m			m																																																																																																																																																																																																																																																																																																																			
	0°	15°	30°	0°	15°	30°	0°	15°	30°	0°	15°	30°																																																																																																																																																																																																																																																																																																																				
7	4,1						3,6						7																																																																																																																																																																																																																																																																																																																			
8	4			2,1			3,4				2,1		8																																																																																																																																																																																																																																																																																																																			
9	3,9	3		2			3,2	2,5			2		9																																																																																																																																																																																																																																																																																																																			
10	3,8	2,8	2,3	2			3,2	2,4	1,9		1,9		10																																																																																																																																																																																																																																																																																																																			
12	3,5	2,6	2,2	1,9	1,4		2,9	2,2	1,9	1,8	1,4		12																																																																																																																																																																																																																																																																																																																			
14	3	2,5	2,1	1,7	1,4	1,2	2,7	2,1	1,8	1,6	1,3	1,1	14																																																																																																																																																																																																																																																																																																																			
16	2,3	2,3	2	1,5	1,3	1,2	2,2	2	1,7	1,5	1,3	1,1	16																																																																																																																																																																																																																																																																																																																			
18	1,8	1,9	2	1,4	1,3	1,1	1,8	1,9	1,7	1,4	1,2	1	18																																																																																																																																																																																																																																																																																																																			
20	1,5	1,6	1,7	1,4	1,2	1,1	1,5	1,5	1,6	1,4	1,2	1	20																																																																																																																																																																																																																																																																																																																			
22	1,2	1,3	1,4	1,3	1,2	1	1,2	1,3	1,3	1,2	1,1	0,9	22																																																																																																																																																																																																																																																																																																																			
24	1	1,1	1,1	1,1	1,1	1	1	1	1,1	1	1	0,9	24																																																																																																																																																																																																																																																																																																																			
26	0,8	0,9	0,9	0,9	1	1	0,8	0,8	0,9	0,9	1	0,9	26																																																																																																																																																																																																																																																																																																																			
28	0,7	0,7		0,7	0,8	0,9	0,6	0,7	0,7	0,7	0,8	0,8	28																																																																																																																																																																																																																																																																																																																			
30	0,6			0,6	0,7	0,7	0,5	0,5		0,6	0,5	0,7	30																																																																																																																																																																																																																																																																																																																			
32				0,5	0,5	0,6				0,5	0,4	0,6	32																																																																																																																																																																																																																																																																																																																			
34				0,4	0,4						0,4		34																																																																																																																																																																																																																																																																																																																			
I				90							100																																																																																																																																																																																																																																																																																																																					
II				90							100																																																																																																																																																																																																																																																																																																																					
III				90							100																																																																																																																																																																																																																																																																																																																					

TAB 81277 / 81278 / 81281

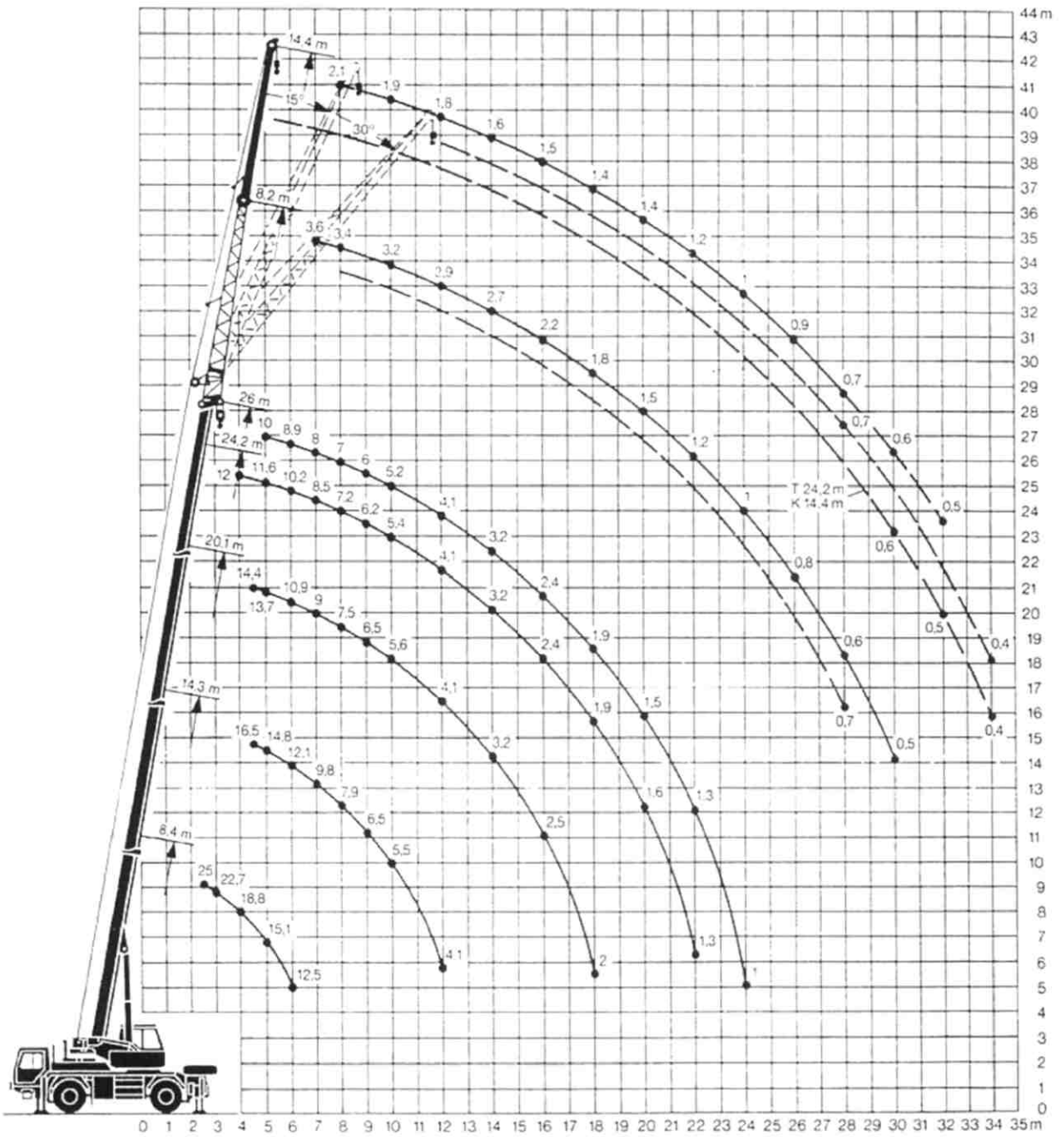
	24,2 m - 26 m		8,2 m - 14,4 m			360°		3,3 t	85%																																																																																																																																																																																																																																																																																																																							
<table border="1"> <thead> <tr> <th colspan="13">24,2 m</th> <th colspan="3">26 m</th> </tr> <tr> <th rowspan="2">m</th> <th colspan="3">8,2 m</th> <th colspan="3">14,4 m</th> <th colspan="3">8,2 m</th> <th colspan="3">14,4 m</th> <th rowspan="2">m</th> </tr> <tr> <th>0°</th> <th>15°</th> <th>30°</th> <th>0°</th> <th>15°</th> <th>30°</th> <th>0°</th> <th>15°</th> <th>30°</th> <th>0°</th> <th>15°</th> <th>30°</th> </tr> </thead> <tbody> <tr><td>7</td><td>4,5</td><td></td><td></td><td></td><td></td><td></td><td>4</td><td></td><td></td><td></td><td></td><td></td><td>7</td></tr> <tr><td>8</td><td>4,4</td><td></td><td></td><td>2,3</td><td></td><td></td><td>3,7</td><td></td><td></td><td></td><td>2,3</td><td></td><td>8</td></tr> <tr><td>9</td><td>4,3</td><td>3,3</td><td></td><td>2,2</td><td></td><td></td><td>3,5</td><td>2,8</td><td></td><td></td><td>2,2</td><td></td><td>9</td></tr> <tr><td>10</td><td>4,2</td><td>3,1</td><td>2,5</td><td>2,2</td><td></td><td></td><td>3,5</td><td>2,7</td><td>2,1</td><td></td><td>2,1</td><td></td><td>10</td></tr> <tr><td>12</td><td>3,9</td><td>2,9</td><td>2,4</td><td>2,1</td><td>1,5</td><td></td><td>3,2</td><td>2,5</td><td>2,1</td><td>1,9</td><td>1,5</td><td></td><td>12</td></tr> <tr><td>14</td><td>3,4</td><td>2,7</td><td>2,4</td><td>1,9</td><td>1,5</td><td>1,3</td><td>2,9</td><td>2,3</td><td>2</td><td>1,8</td><td>1,5</td><td>1,3</td><td>14</td></tr> <tr><td>16</td><td>2,6</td><td>2,5</td><td>2,2</td><td>1,7</td><td>1,4</td><td>1,3</td><td>2,6</td><td>2,2</td><td>1,9</td><td>1,7</td><td>1,4</td><td>1,2</td><td>16</td></tr> <tr><td>18</td><td>2,1</td><td>2,2</td><td>2,2</td><td>1,5</td><td>1,4</td><td>1,3</td><td>2,1</td><td>2,1</td><td>1,8</td><td>1,5</td><td>1,3</td><td>1,1</td><td>18</td></tr> <tr><td>20</td><td>1,7</td><td>1,8</td><td>1,9</td><td>1,5</td><td>1,3</td><td>1,2</td><td>1,7</td><td>1,8</td><td>1,8</td><td>1,5</td><td>1,3</td><td>1,1</td><td>20</td></tr> <tr><td>22</td><td>1,4</td><td>1,5</td><td>1,5</td><td>1,4</td><td>1,3</td><td>1,1</td><td>1,4</td><td>1,4</td><td>1,5</td><td>1,4</td><td>1,2</td><td>1</td><td>22</td></tr> <tr><td>24</td><td>1,2</td><td>1,2</td><td>1,3</td><td>1,2</td><td>1,2</td><td>1,1</td><td>1,1</td><td>1,2</td><td>1,2</td><td>1,2</td><td>1,1</td><td>1</td><td>24</td></tr> <tr><td>26</td><td>0,9</td><td>1</td><td>1</td><td>1</td><td>1,1</td><td>1</td><td>0,9</td><td>1</td><td>1</td><td>1</td><td>1,1</td><td>1</td><td>26</td></tr> <tr><td>28</td><td>0,8</td><td>0,8</td><td></td><td>0,8</td><td>0,9</td><td>1</td><td>0,7</td><td>0,8</td><td>0,8</td><td>0,8</td><td>0,9</td><td>0,9</td><td>28</td></tr> <tr><td>30</td><td>0,6</td><td></td><td></td><td>0,7</td><td>0,8</td><td>0,8</td><td>0,6</td><td>0,6</td><td></td><td>0,6</td><td>0,7</td><td>0,8</td><td>30</td></tr> <tr><td>32</td><td></td><td></td><td></td><td>0,6</td><td>0,6</td><td>0,7</td><td></td><td></td><td></td><td>0,5</td><td>0,6</td><td>0,6</td><td>32</td></tr> <tr><td>34</td><td></td><td></td><td></td><td>0,4</td><td>0,5</td><td></td><td></td><td></td><td></td><td>0,4</td><td>0,5</td><td>0,5</td><td>34</td></tr> <tr> <td>I</td><td colspan="3"></td><td>90</td><td colspan="3"></td><td colspan="3"></td><td>100</td><td colspan="3"></td> </tr> <tr> <td>II</td><td colspan="3"></td><td>90</td><td colspan="3"></td><td colspan="3"></td><td>100</td><td colspan="3"></td> </tr> <tr> <td>III</td><td colspan="3"></td><td>90</td><td colspan="3"></td><td colspan="3"></td><td>100</td><td colspan="3"></td> </tr> </tbody> </table>										24,2 m													26 m			m	8,2 m			14,4 m			8,2 m			14,4 m			m	0°	15°	30°	0°	15°	30°	0°	15°	30°	0°	15°	30°	7	4,5						4						7	8	4,4			2,3			3,7				2,3		8	9	4,3	3,3		2,2			3,5	2,8			2,2		9	10	4,2	3,1	2,5	2,2			3,5	2,7	2,1		2,1		10	12	3,9	2,9	2,4	2,1	1,5		3,2	2,5	2,1	1,9	1,5		12	14	3,4	2,7	2,4	1,9	1,5	1,3	2,9	2,3	2	1,8	1,5	1,3	14	16	2,6	2,5	2,2	1,7	1,4	1,3	2,6	2,2	1,9	1,7	1,4	1,2	16	18	2,1	2,2	2,2	1,5	1,4	1,3	2,1	2,1	1,8	1,5	1,3	1,1	18	20	1,7	1,8	1,9	1,5	1,3	1,2	1,7	1,8	1,8	1,5	1,3	1,1	20	22	1,4	1,5	1,5	1,4	1,3	1,1	1,4	1,4	1,5	1,4	1,2	1	22	24	1,2	1,2	1,3	1,2	1,2	1,1	1,1	1,2	1,2	1,2	1,1	1	24	26	0,9	1	1	1	1,1	1	0,9	1	1	1	1,1	1	26	28	0,8	0,8		0,8	0,9	1	0,7	0,8	0,8	0,8	0,9	0,9	28	30	0,6			0,7	0,8	0,8	0,6	0,6		0,6	0,7	0,8	30	32				0,6	0,6	0,7				0,5	0,6	0,6	32	34				0,4	0,5					0,4	0,5	0,5	34	I				90							100				II				90							100				III				90							100			
24,2 m													26 m																																																																																																																																																																																																																																																																																																																			
m	8,2 m			14,4 m			8,2 m			14,4 m			m																																																																																																																																																																																																																																																																																																																			
	0°	15°	30°	0°	15°	30°	0°	15°	30°	0°	15°	30°																																																																																																																																																																																																																																																																																																																				
7	4,5						4						7																																																																																																																																																																																																																																																																																																																			
8	4,4			2,3			3,7				2,3		8																																																																																																																																																																																																																																																																																																																			
9	4,3	3,3		2,2			3,5	2,8			2,2		9																																																																																																																																																																																																																																																																																																																			
10	4,2	3,1	2,5	2,2			3,5	2,7	2,1		2,1		10																																																																																																																																																																																																																																																																																																																			
12	3,9	2,9	2,4	2,1	1,5		3,2	2,5	2,1	1,9	1,5		12																																																																																																																																																																																																																																																																																																																			
14	3,4	2,7	2,4	1,9	1,5	1,3	2,9	2,3	2	1,8	1,5	1,3	14																																																																																																																																																																																																																																																																																																																			
16	2,6	2,5	2,2	1,7	1,4	1,3	2,6	2,2	1,9	1,7	1,4	1,2	16																																																																																																																																																																																																																																																																																																																			
18	2,1	2,2	2,2	1,5	1,4	1,3	2,1	2,1	1,8	1,5	1,3	1,1	18																																																																																																																																																																																																																																																																																																																			
20	1,7	1,8	1,9	1,5	1,3	1,2	1,7	1,8	1,8	1,5	1,3	1,1	20																																																																																																																																																																																																																																																																																																																			
22	1,4	1,5	1,5	1,4	1,3	1,1	1,4	1,4	1,5	1,4	1,2	1	22																																																																																																																																																																																																																																																																																																																			
24	1,2	1,2	1,3	1,2	1,2	1,1	1,1	1,2	1,2	1,2	1,1	1	24																																																																																																																																																																																																																																																																																																																			
26	0,9	1	1	1	1,1	1	0,9	1	1	1	1,1	1	26																																																																																																																																																																																																																																																																																																																			
28	0,8	0,8		0,8	0,9	1	0,7	0,8	0,8	0,8	0,9	0,9	28																																																																																																																																																																																																																																																																																																																			
30	0,6			0,7	0,8	0,8	0,6	0,6		0,6	0,7	0,8	30																																																																																																																																																																																																																																																																																																																			
32				0,6	0,6	0,7				0,5	0,6	0,6	32																																																																																																																																																																																																																																																																																																																			
34				0,4	0,5					0,4	0,5	0,5	34																																																																																																																																																																																																																																																																																																																			
I				90							100																																																																																																																																																																																																																																																																																																																					
II				90							100																																																																																																																																																																																																																																																																																																																					
III				90							100																																																																																																																																																																																																																																																																																																																					

TAB 81299 / 81301 / 81303

Couple de charge maxi.: 83 tm.

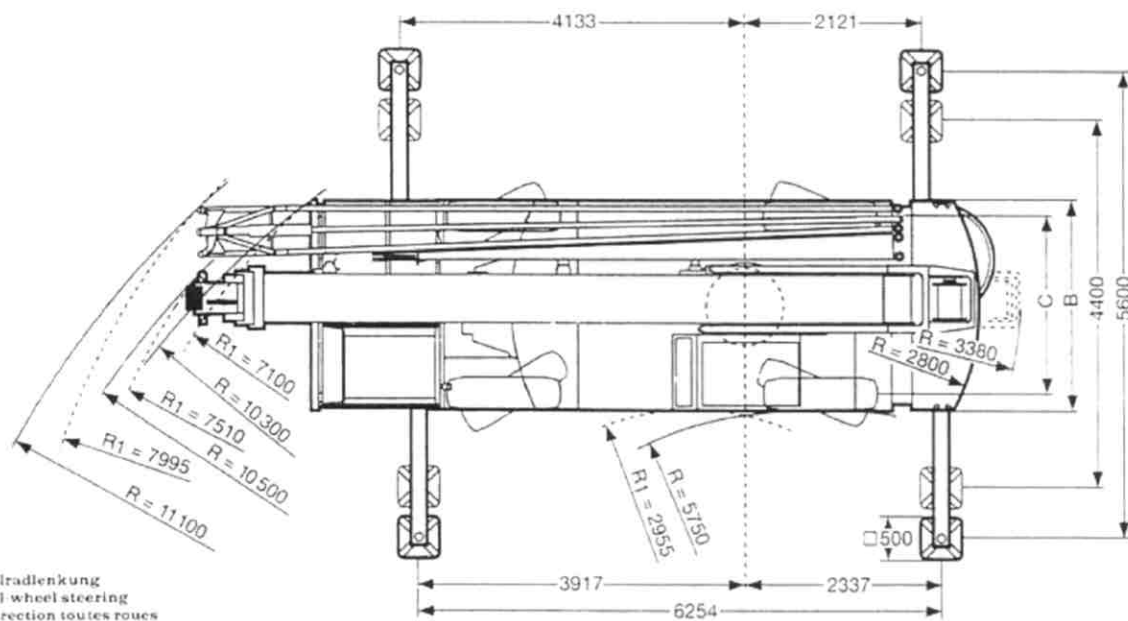
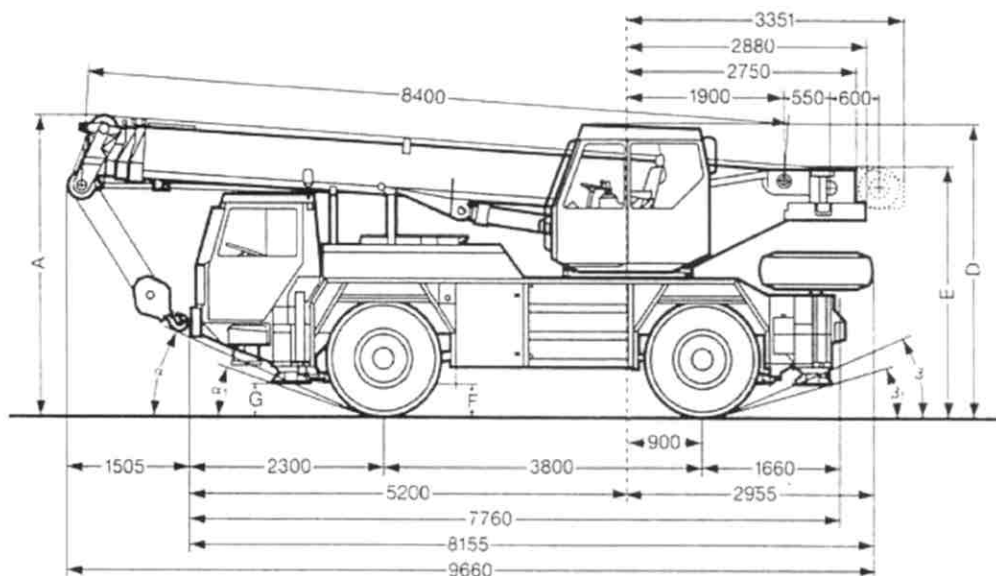
Die Hubhöhen. Lifting heights. Hauteurs de levage.


LTM 1025



Die Maße. Dimensions. Encombrement.

LTM 1025



	Maße · Dimensions / Encombrement mm												
	A	A*	B	C	D	E**	F	G	α	α_1	β	β_1	
14.00 R 25	3540	3440	2500	2114	3440	2950	380	440	23°	15°	23°	15°	
17.5 R 25	3540	3440	2600	2154	3440	2950	380	440	23°	15°	23°	15°	

* 100 mm abgesenkt
100 mm lowered
abaissé 100 mm

** abgesenkt und ohne Kabinenoberteil
lowered and without upper part of cab
abaissé et sans partie supérieure de cabine